



MONTHLY MEMBERSHIP PROGRESS REPORT

District 111NW

Results as of: 09/30/2018

GMT: DANIEL ISENRICH

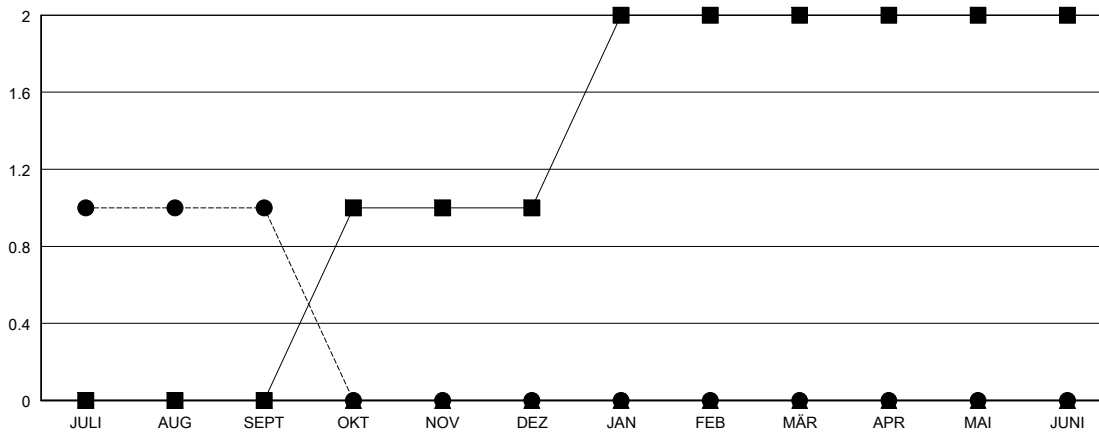
STANDORT GERMANY

GMT KONST. GEB.:

Clubs			
ERGEBNISSE FÜR 2018-2019			
QUARTAL	ZIEL NEUE CLUBS	NEUE CLUBS	AUFGELOSTE CLUBS
JULI/AUG/SEPT	0	1	0
OKT/NOV/DEZ	1	0	0
JAN/FEB/MÄR	1	0	0
APR/MAI/JUNI	0	0	0

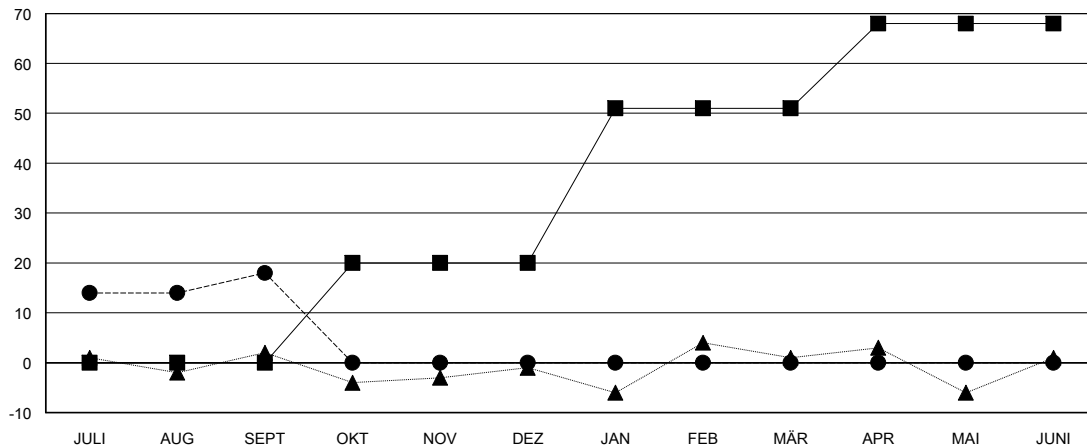
Pro Mitglied			
ERGEBNISSE FÜR 2018-2019			
QUARTAL	ZIEL FÜR DAS NETTO-MITGLIEDSCHAFTSWACHSTUM	TATSÄCHLICHES MITGLIEDSCHAFTSWACHSTUM	AKTUELLE ANZAHL ABGEMELDETER MITGLIEDER (einschließlich Transfermitglieder)
JULI/AUG/SEPT	0	43	24
OKT/NOV/DEZ	20	0	0
JAN/FEB/MÄR	31	0	0
APR/MAI/JUNI	17	0	0

ZIELE UND TATSÄCHLICHE NEUE CLUBS KUMULATIV



- - DIE SJÄHRIGE ZIELE BEZÜGLICH NEUER CLUBS
- - TATSÄCHLICH NEUE CLUBS IN DIESEM JAHR
- ▲ - TATSÄCHLICHE NEUE CLUBS IM VERGANGENEN JAHR

ZIELE UND TATSÄCHLICHE MITGLIEDER KUMULATIV



- - ZIEL FÜR DAS NETTO-MITGLIEDSCHAFTSWACHSTUM
- - TATSÄCHLICHES MITGLIEDSCHAFTSWACHSTUM
- ▲ - AKTUELLE MITGLIEDERZAHL DES LETZTEN JAHRES

ABGEMELDETE CLUBS: 0

20 VON 74 CLUBS HABEN 1 ODER MEHR NEUE MITGLIEDER AUFGENOMMEN

GESCHLECHTERVERTEILUNG
 MANN 1,785 (73.28%)
 FRAU 651 (26.72%)

AUSGETRETENE MITGLIEDER	
VERSTORBEN	6
CLUB AUFGELOST	0
ANDERE	18
GESAMT	24

[KLICKEN SIE HIER FÜR KUMULATIVE MITGLIEDSCHAFTSDATEN](#)

Geschäftsjahresziel bezüglich des Prozentsatzes der weiblichen Mitglieder: 28%

GESAMTANZAHL DER MITGLIEDER IN EINER FAMILIENEINHEIT 13
 FAMILIENMITGLIEDER, DIE NUR DIE HÄLFTE DER INTERNATIONALEN BEITRÄGE ZAHLN 6